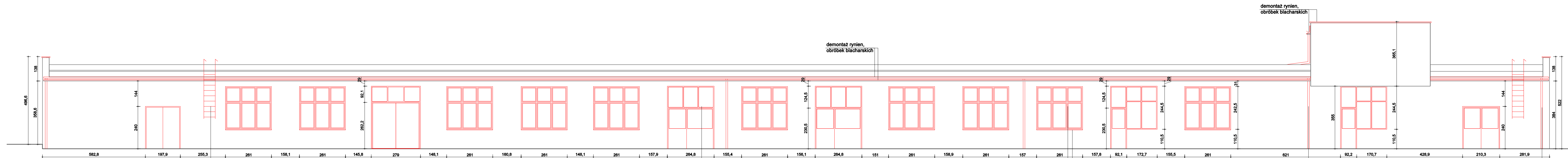





elewacja północna ↑ B



elewacja południowa ↑ A

- Uwagi:
1. Rysunki należy rozpatrywać łącznie z pozostałą częścią dokumentacji projektowej. Opis jest integralną częścią opracowania, roboty należy prowadzić zgodnie z rysunkami i warunkami określonymi w opisie.
  2. Kolorem czarnym oznaczono elementy istniejące.
  3. Kolorem czerwonym oznaczono elementy istniejące do demontażu/rozbiórki.
  4. Kolorem zielonym oznaczono elementy projektowane.



ABM NIERUCHOMOŚCI  
ARCHITEKTURA SP. Z O.O.  
UL. CZARNIECKIEGO 22A | 44-100 GLIWICE  
tel. 32 331 80 43  
www.abm.gliwice.pl  
facebook.com/abm.gliwice

Tytuł opracowania:

**MODERNIZACJA SZKOŁ  
PONADPODSTAWOWYCH W ZAKRESIE  
EFEKTYWNOŚCI ENERGETYCZNEJ –  
TERMOMODERNIZACJA BUDYNKU  
CENTRUM KSZTAŁCENIA PRAKTYCZNEGO  
W OŚWIECIMIU PRZY  
UL. LESZCZYŃSKIEJ NR 8”**

Adres obiektu:

ul. Stanisławy Leszczyńskiej 8  
32-600 Oświęcim

Zlecająca:

Powiat Oświęcimski  
ul. Wyspiańskiego 10  
32-602 Oświęcim

Stadium: **PROJEKT WYKONAWCZY** Faza: **PW**

Branda: **ARCHITEKTURA**

Rysunek: **INWENTARYZACJA/DEMONTAŻE, ROZBIÓRKI  
ELEWACJA PÓŁNOCNA I PÓŁDNIOWA**

|                     |                         |                         |
|---------------------|-------------------------|-------------------------|
| Nr tomu: <b>I.A</b> | Skala: <b>1:100</b>     | Nr rysunku: <b>A-03</b> |
| Wersja: <b>W.1</b>  | Data: <b>05/12/2024</b> |                         |

Wydanie rysunku z kolejnym numerem wersji powoduje unieważnienie wszystkich wcześniejszych rysunków

|                  |               |         |
|------------------|---------------|---------|
| Imię i nazwisko: | Nr uprawnień: | Podpis: |
|------------------|---------------|---------|

|   |  |
|---|--|
| Projektant:<br>mgr inż. arch.<br><b>Bartosz Michalski</b> | upr. bud. do proj. nr<br>33/SŁOKR/2011/II<br>w opar. architektonicznej |
|---|--|

|                                  |   |  |
|----------------------------------|---|--|
| Współprac:                       |   |  |
| inż.<br><b>Anna Brzyszkowska</b> | — |  |
| —                                | — |  |
| —                                | — |  |
|                                  |   |  |
|                                  |   |  |

Wszystkie teksty, rysunki, zdjęcia oraz wszystkie inne informacje opublikowane na niniejszych stronach podlegają prawom autorskim firmy. Wszelkie kopiowanie, dystrybucja, elektroniczne przetwarzanie oraz przesyłanie zawartości bez zezwolenia firmy jest zabronione.

